

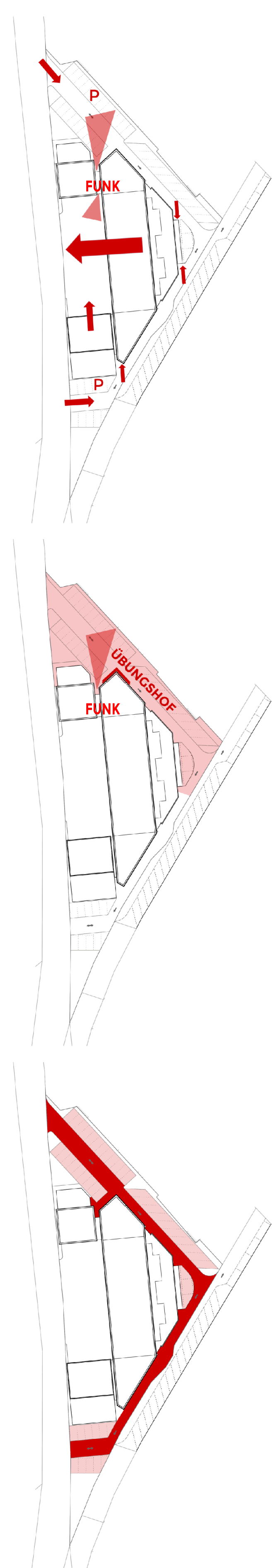
Ansicht West

772321

VERFASSER

Alarm

Im Alarmfall wird das Grundstück über die Hügelsheimer Straße mit dem PKW hauptsächlich von Norden angefahren. Die Umfahrung bietet die Möglichkeit alle Stellplätze zu erreichen ohne die Ausfahrt der Feuerwehr- und DRK-Fahrzeuge zu kreuzen. Eine Abfahrt über den Bruchweg bei Benutzung der Bahntrasse ist möglich. Der Funkraum hat Sichtkontakt mit dem Einfahrtsbereich der PKW sowie mit der Stellfläche vor der Halle und der Fahrzeughalle selbst. Auch das DRK liegt im Sichtbereich.



Übung

Durch die Nutzung der Umfahrung und der Stellflächen kann eine Übungsstrecke von 80m Länge erreicht werden. Die Breite der Fläche variiert. Im Bereich der Lagerfläche wird ein Wassereservoir mit Hydrant für das Ablegen der Feuerwehr-Leistungsabzeichen vorgesehen. Die Übungsfassade ist der Übungsfläche zugeordnet. Über eine variable Vorhangsfassade können verschiedene Gebäudetypen simuliert werden. Die Unterkonstruktion bietet die Möglichkeit sicher anzuleiten und gegebenenfalls auch Übungsplattformen einzuhängen. Der Funkraum erhält über ein Glastürelement Sicht auf den Übungsbereich.

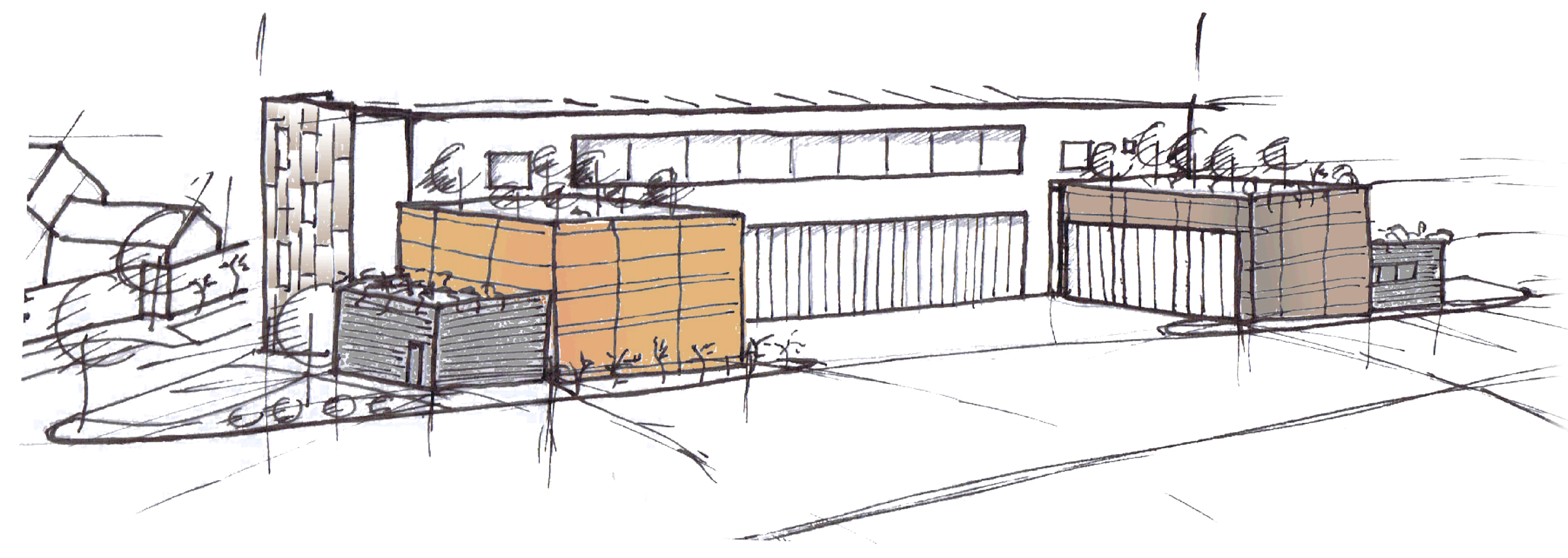
Umfahrung

Die Umfahrung des Gebäudes bietet eine sichere Trennung zwischen Einfahrt der Privat-PKW und der Ausfahrt der Einsatzfahrzeuge. Im Bereich der Senkrechtparken im Norden und Süden ist die Zu- und Ausfahrt in beide Richtungen möglich. Im Bereich der Schrägparker wird die Strecke im Einbahnverkehr befahren. Bei temporärer Nutzung der Stadtbahntrasse können so weitere Stellplätze geschaffen werden. Die Umfahrung erleichtert die Befahrung durch Lieferfahrzeuge. Die Warenannahme der Feuerwehr kann sowohl über die Umfahrt als auch über den Alarmhof erreicht werden. Des Weiteren kann vom Fahrzeughof aus mit einem Stapler das Lager im Obergeschoss erreicht werden.

Städtebauliches Konzept M 1:500



Perspektivskizze



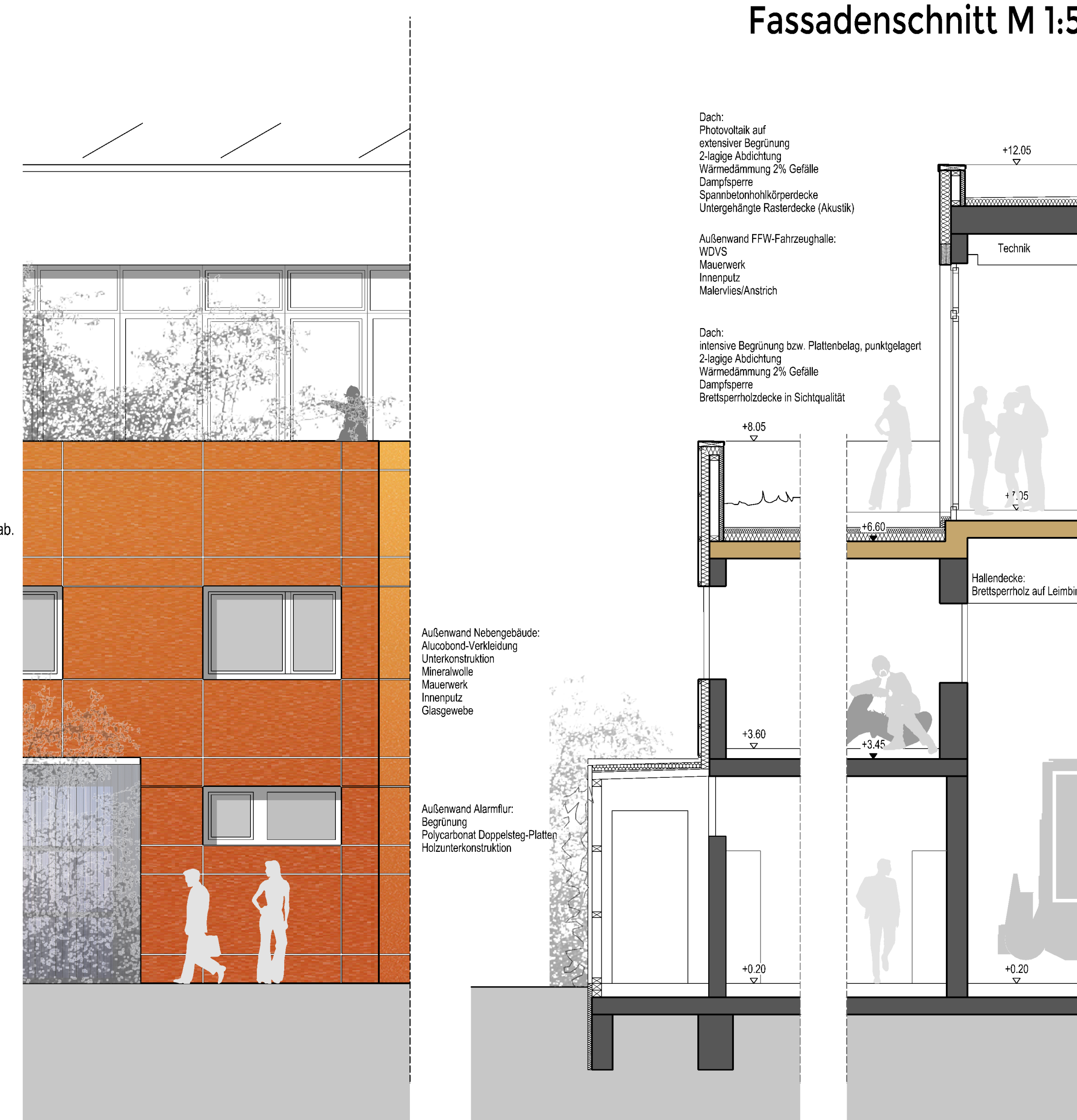
Material

-  DRK: Aluminium-Verbundplatte in einem edlen Bronze-Ton
-  FFW: Aluminium-Verbundplatte in einem changierenden Orange-Rot-Ton. Symbolisch für das Feuer
-  Hauptgebäude: weiß verputztes WDVS. Der große Hauptkörper hebt sich so elegant leuchtend von seinen Anbauten ab.
-  Fugen und Alarmfur: Polycarbonat-Doppelstegplatten zur Belichtung ohne Blendwirkung
-  DRK-Umkleide und Nebengebäude: carbonalisierte Holzfassade als Kontrast zu den glatten Oberflächen der angrenzenden Kuben

Technik

Auf dem Dach des Hauptgebäudes werden Photovoltaik-Module installiert. Die Module können sowohl mit einer Wärmepumpe als auch mit einem BHKW kombiniert werden. Dieses wird im Zuge der weiteren Planung untersucht.

Fassadenschnitt M 1:50



Schnitt B-B

Schnitt A-A

